

#TL100183

INSTALLATION MANUAL

CI100063

APR 1.5T Intake

APR

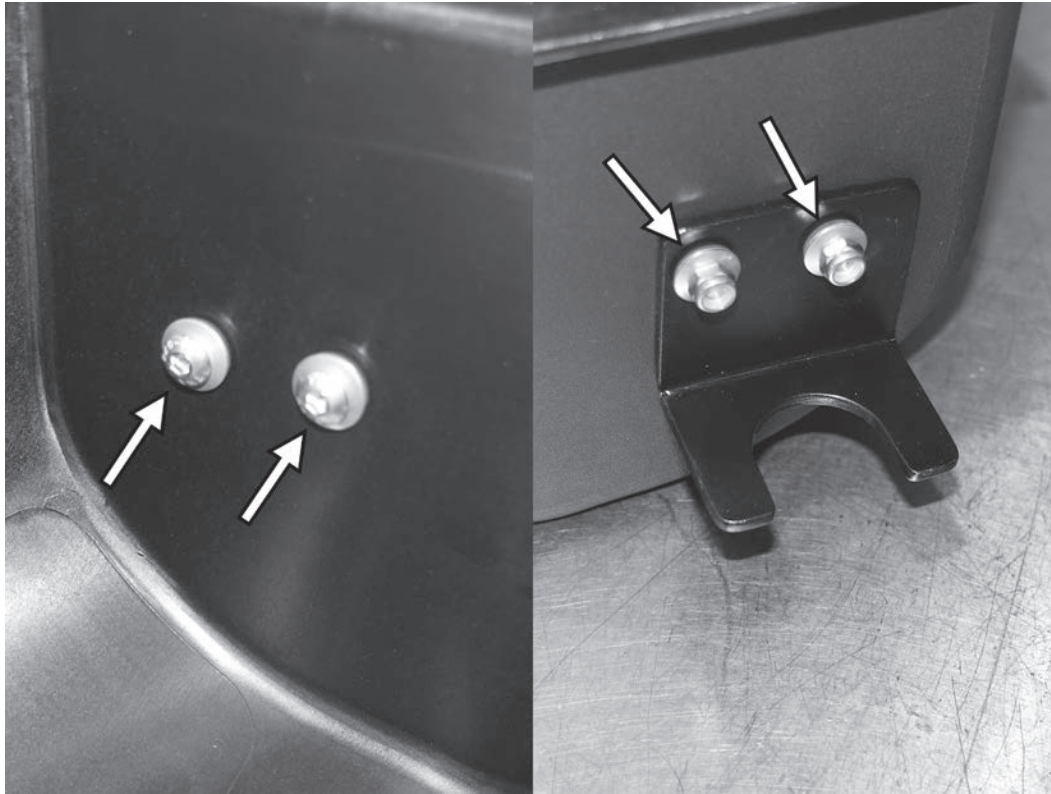


Bitte beachten:

Diese Anleitung wurde für einen Taos 1.5T mit nordamerikanischer Spezifikation geschrieben. Andere Modelle wie zum Beispiel in Europa gleichen sich im Aufbau und weisen nur geringe Abweichungen auf.

Bewahren Sie beim Zerlegen des Fahrzeugs alle Befestigungselemente auf, damit sie wiederverwendet werden können. Es empfiehlt sich, eine Art von Fach zu besorgen, um die Befestigungselemente zu ordnen, z. B. eine Angelkiste oder mehrere große Eiswürfelbehälter. Befestigungselemente, die nicht wiederverwendet werden können, sind in der Anleitung vermerkt. Alle in dieser Anleitung verwendeten Richtungen (rechts, links, vorne usw.) beziehen sich darauf, dass Sie auf dem Fahrersitz des Fahrzeugs sitzen.

In dieser Anleitung wird davon ausgegangen, dass Sie über grundlegende mechanische Fähigkeiten und verschiedene Arten von Werkzeugen verfügen, um die Ansaugung zu installieren. Sollten Sie Fragen zum Einbau haben, wenden Sie sich bitte an Ihren APR-Stützpunkt in der Nähe.

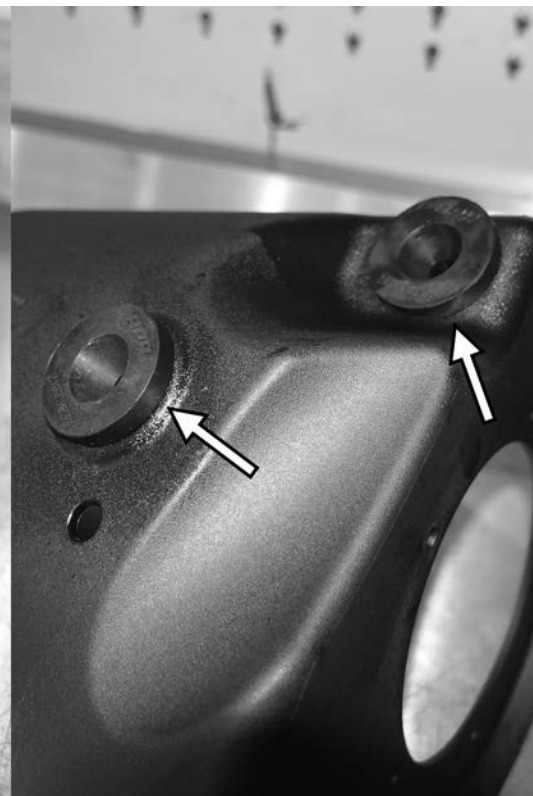


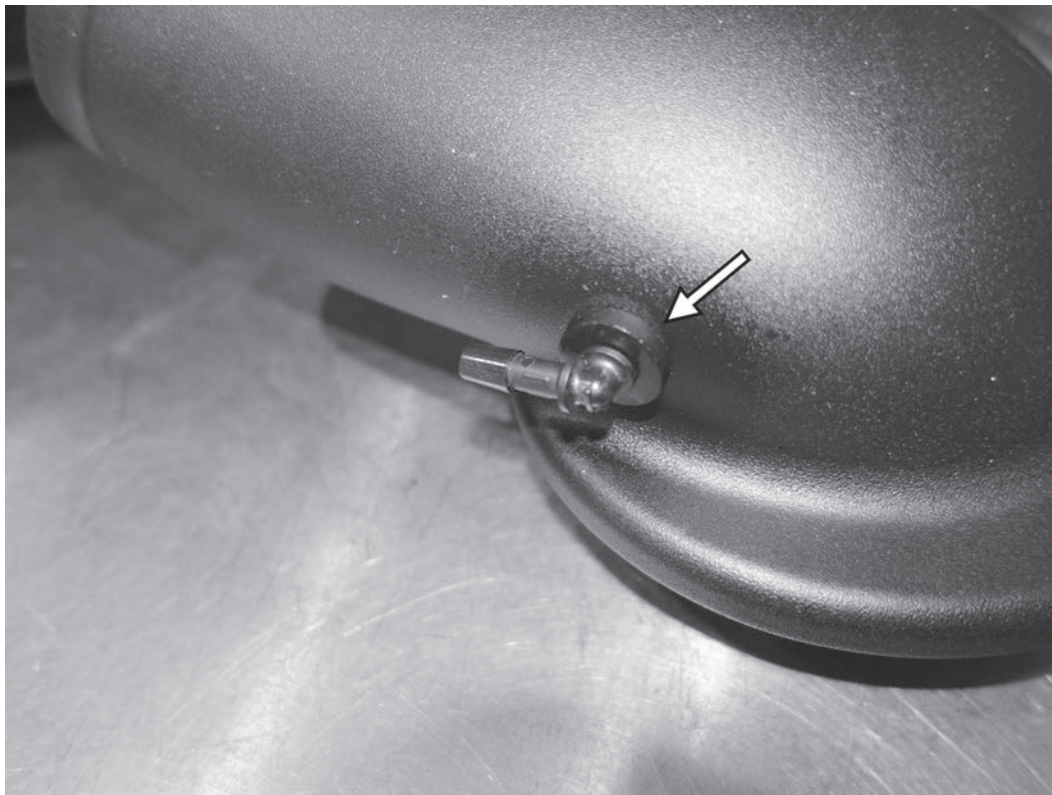
1) Als ersten Schritt muss die APR-Airbox zusammengebaut werden.

Die mitgelieferte Halterung an der Seite befestigen. Dazu die beiden längeren 3mm Inbusschrauben von der Innenseite der Airbox mit einer Gummiunterlegscheibe anschrauben. Montieren Sie dann die Halterung wie abgebildet und sichern Sie die Halterung mit zwei weiteren Gummiunterlegscheiben und den beiden 8mm Muttern. Ziehen Sie die beide Schrauben bei gleichzeitigem Festhalten der Muttern mit 3,1 Nm (28 in-lbs) an.

APR

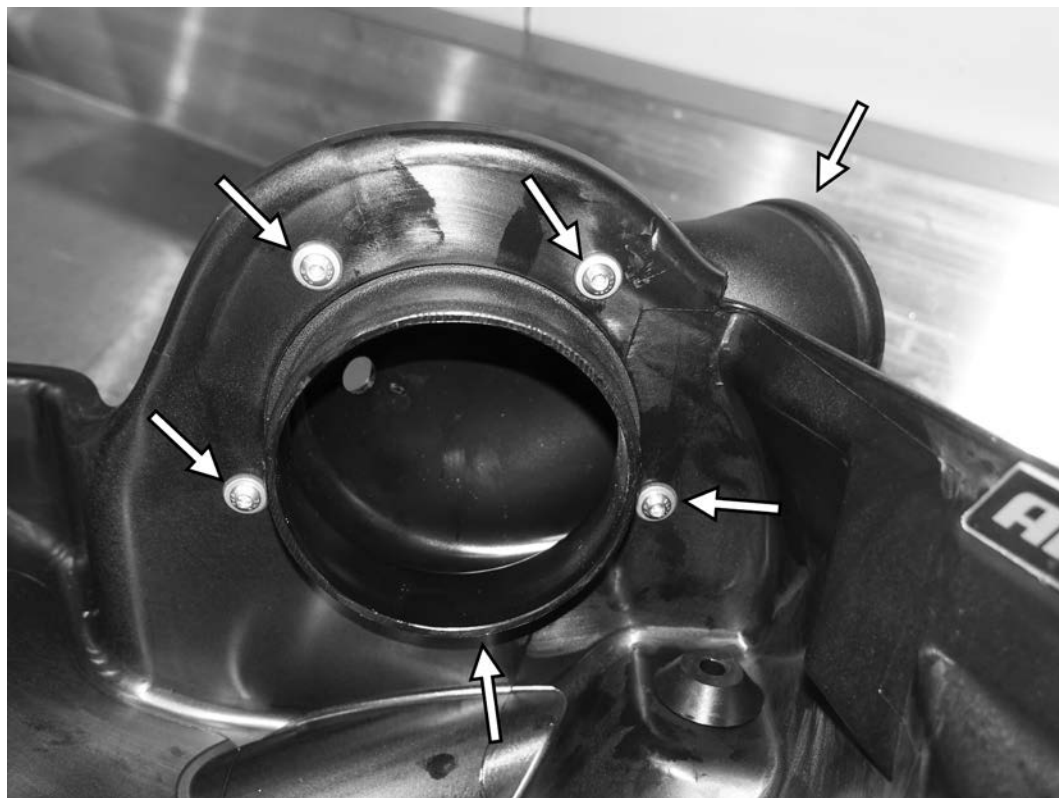
2) Verwenden Sie ein Schmiermittel, dass keine Rückstände hinterlässt. Es empfiehlt sich zum Beispiel ein Glasreiniger oder Seifenwasser und installieren Sie die drei Gummitüllen wie auf den Bildern zu sehen. Bringen Sie eine an der zuvor installierten Halterung und zweu an der Unterseite der APR-Airbox an.



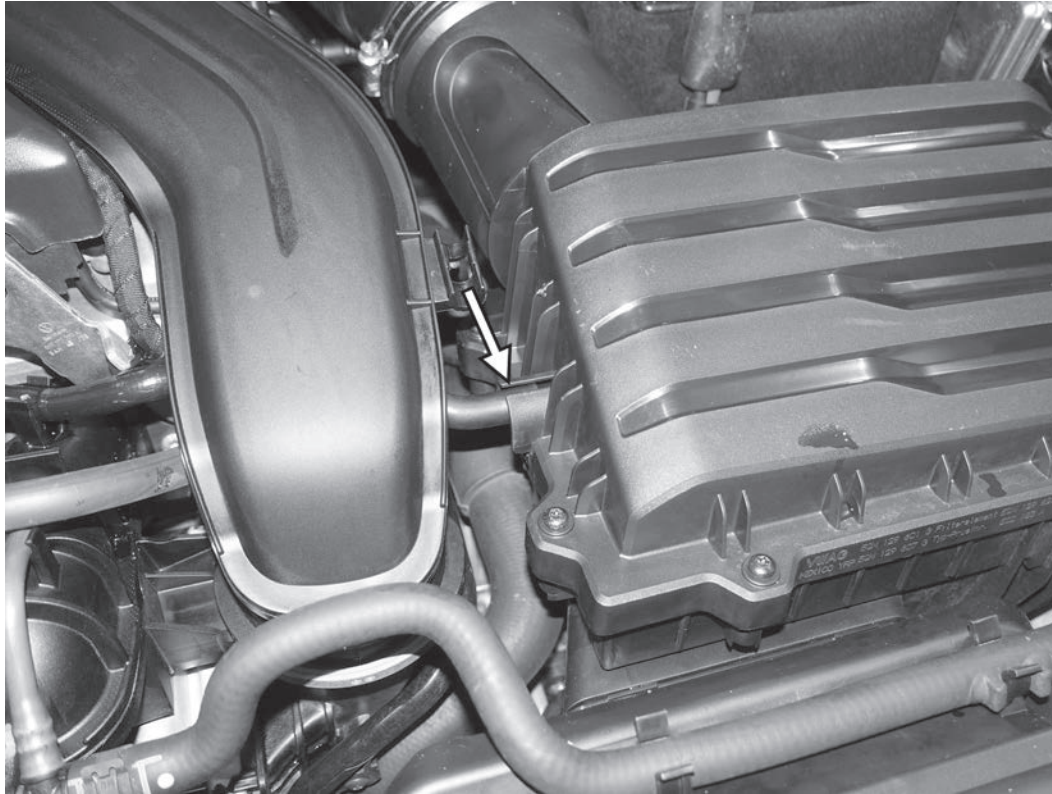


3) Bringen Sie die mitgelieferte Gummütülle unter Verwendung eines Schmiermittels an der Seite des Outlets an. Montieren Sie das 90°-Tüllenfitting wie gezeigt.

4) Montieren Sie das Outlet an der Seite der APR-Airbox. Vergewissern Sie sich, dass das Auslassrohr richtig ausgerichtet ist, bevor Sie es mit den fünf kürzeren 3mm Inbusschrauben und Gummischeiben befestigen. Ziehen Sie die fünf Schrauben mit 3,1 Nm (28 in-lbs) an.



TL100183

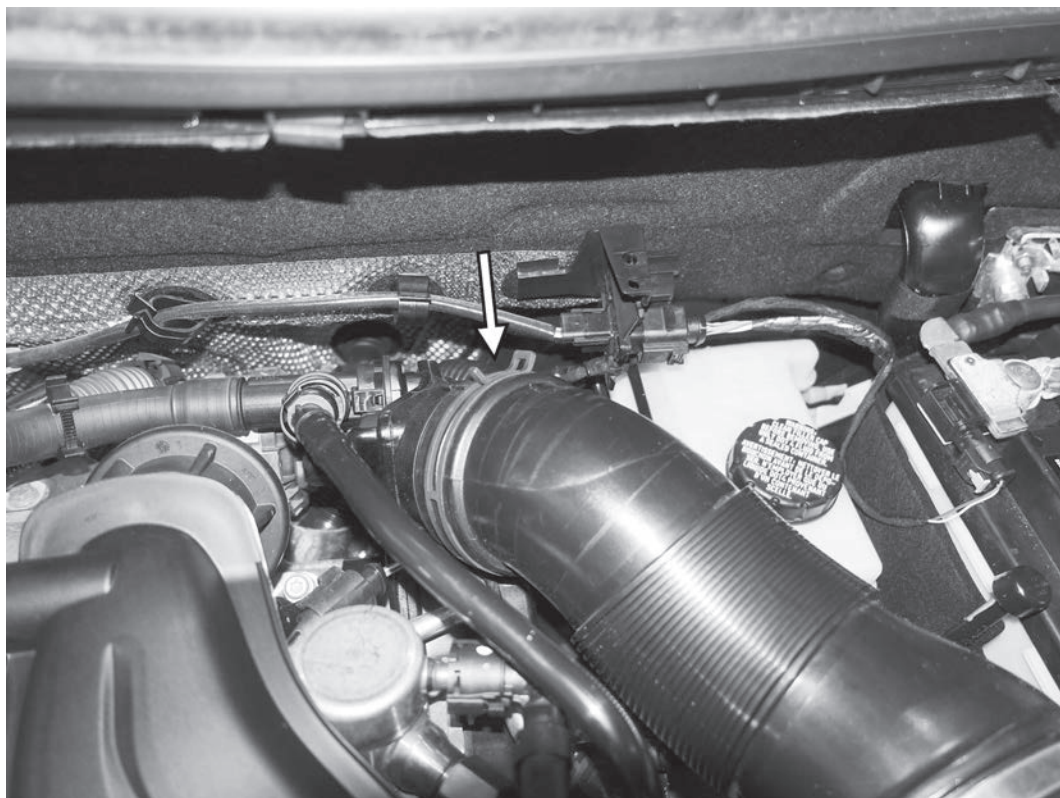


5) Trennen Sie auf der rechten Seite der werkseitigen Airbox die Unterdruckleitung. Der Gummiteil der Leitung bleibt nicht an der Airbox.

6) Lösen Sie die Schelle am Schlauch auf der Rückseite der Airbox und schieben Sie ihn zurück. Trennen und entfernen Sie das Akkordeonrohr von der Airbox.



TL100183



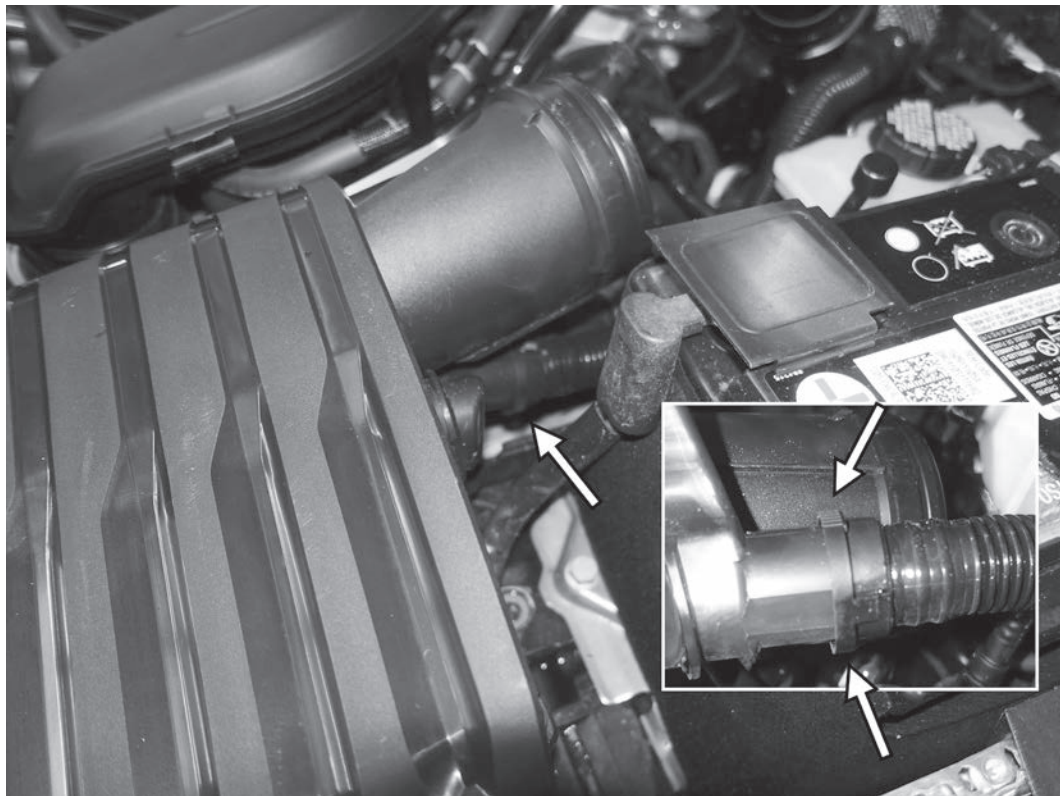
7) Drücken Sie die Schelle am anderen Ende des Akkordeonschlauchs am Turbo zusammen und schieben Sie diesen nach vorne vom Turbo weg. Trennen und entfernen Sie das Akkordeonrohr vom Fahrzeug.

APR

8) Greifen Sie fest unter die linke Seite der Airbox und unter den Auslass. Ziehen Sie die Airbox direkt nach oben, um sie von den drei Halterungen zu trennen. Heben Sie die Airbox etwas 25mm an.



TL100183



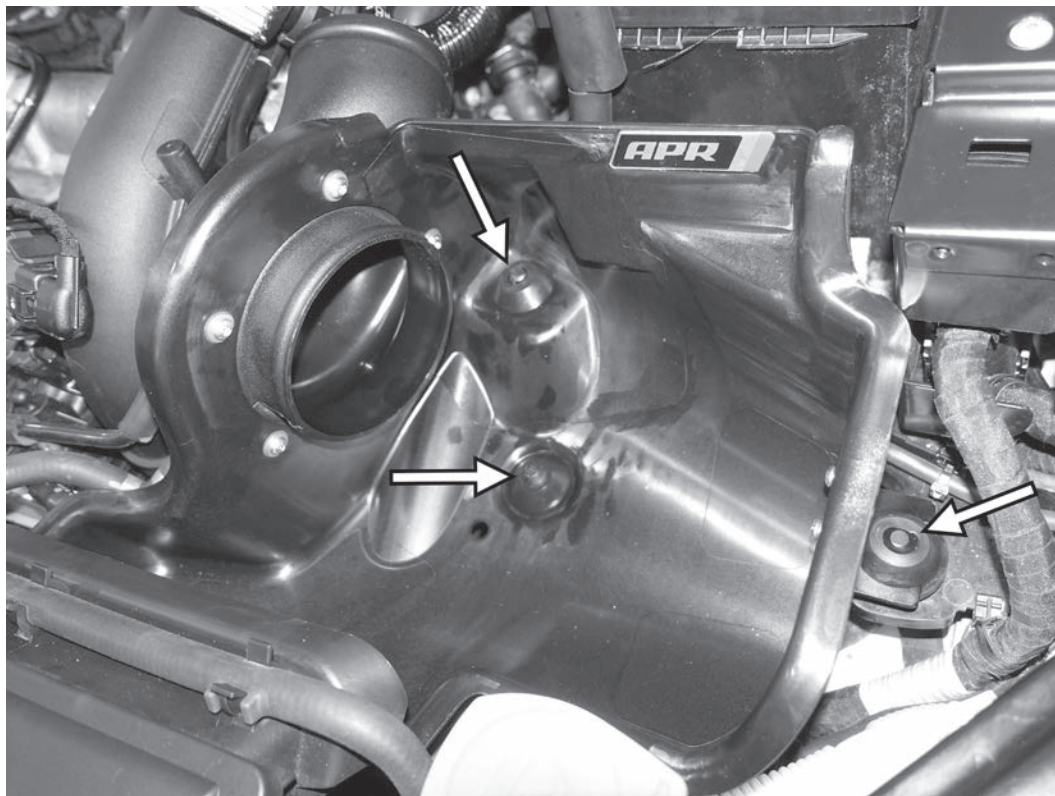
9) Greifen Sie bei leicht angehobener Airbox unter das Outlet und lösen Sie den Sekundärschlauch. Dieser löst sich durch drücken auf beiden Seiten. Heben Sie die Serienairbox nach dem Lösen an und drehen Sie diese aus dem Fahrzeug heraus.

10) **Bitte beachten:**

Der folgende Schritt bezieht sich auf Modelle mit nordamerikanischer Spezifikation und kann bei europäischen Fahrzeugen entfallen. Bitte prüfen Sie am Fahrzeug direkt ob dieser Schritt notwendig ist. Der kleine Filter ist nicht im Paket enthalten.

Montieren Sie den mitgelieferten Sekundärfilter auf das Ende des zweiten Schlauchs. Dieser war auf der Rückseite der Werksairbox befestigt. Der kleine Filter rastet einfach auf den Anschluss des Schlauchs ein. Befestigen Sie den Filter und den Schlauch an einer Stelle im Motorraum, zum Beispiel seitlich im Motorraum, zum Beispiel seitlich oder unter dem Batteriefach.





11) Vergewissern Sie sich, dass die Vorderkante der APR-Airbox unter der werksseitigen Inletführung liegt und montieren Sie die APR-Airbox auf den drei Halterungen auf dem die Serienairbox montiert war.

APR

12) Montieren Sie den Filter auf den Flansch am Outlet der APR-Airbox und sichern Sie ihn mit der Schlauchschelle. Schließen Sie auch die Unterdruckleitung an das Anschlussstück an der Seite der APR-Airbox.



TL100183



13) Montieren Sie das Akkordeonrohr und verbinden Sie es mit dem In- und Outlet der APR-Airbox und Turbos. Drücken Sie jede der Federklammern zusammen und schieben Sie diese in Ihre ursprüngliche Position. Das Akkordeonrohr kann nun am Motor befestigt werden.

Die Installation ist nun beendet. Prüfen Sie vor dem Motorstart nochmals alle Verbindungen. Starten Sie danach das Fahrzeug und absolvieren Sie eine Testfahrt um das komplette System zu prüfen.

APR

#TL100183

GO APR